



eSV
COMPETENCE
CENTER



E GOV

Österreichisches
E-Government
Gütesiegel

ASVG für jedermann

Online Ratgeber
in der österreichischen Sozialversicherung

14. Arbeitstreffen der e-Government Akademie

13. April 2010

Berlin



ASVG für jedermann

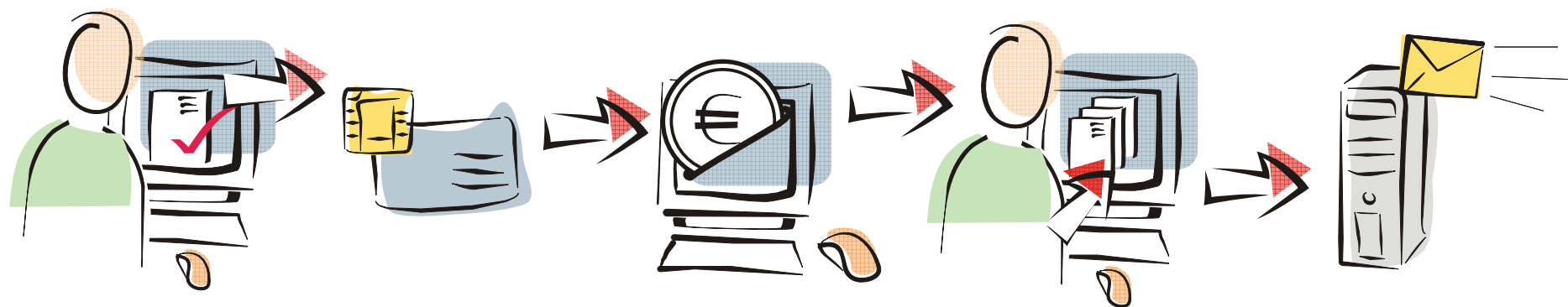
Online Ratgeber
in der österreichischen Sozialversicherung

14. Arbeitstreffen der e-Government Akademie

13. April 2010

Berlin

- ⦿ Betrieb des Webportals www.sozialversicherung.at und der Websites aller Sozialversicherungsträger
- ⦿ Basisdienste
- ⦿ Anwendungen
- ⦿ Authentifizierung
- ⦿ Portalverbund
- ⦿ Informationen



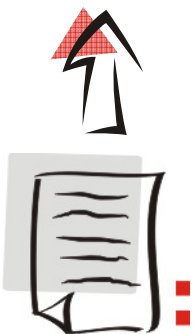
**Formularaufruf
ausfüllen**

**Signatur mit
Bürgerkarte**

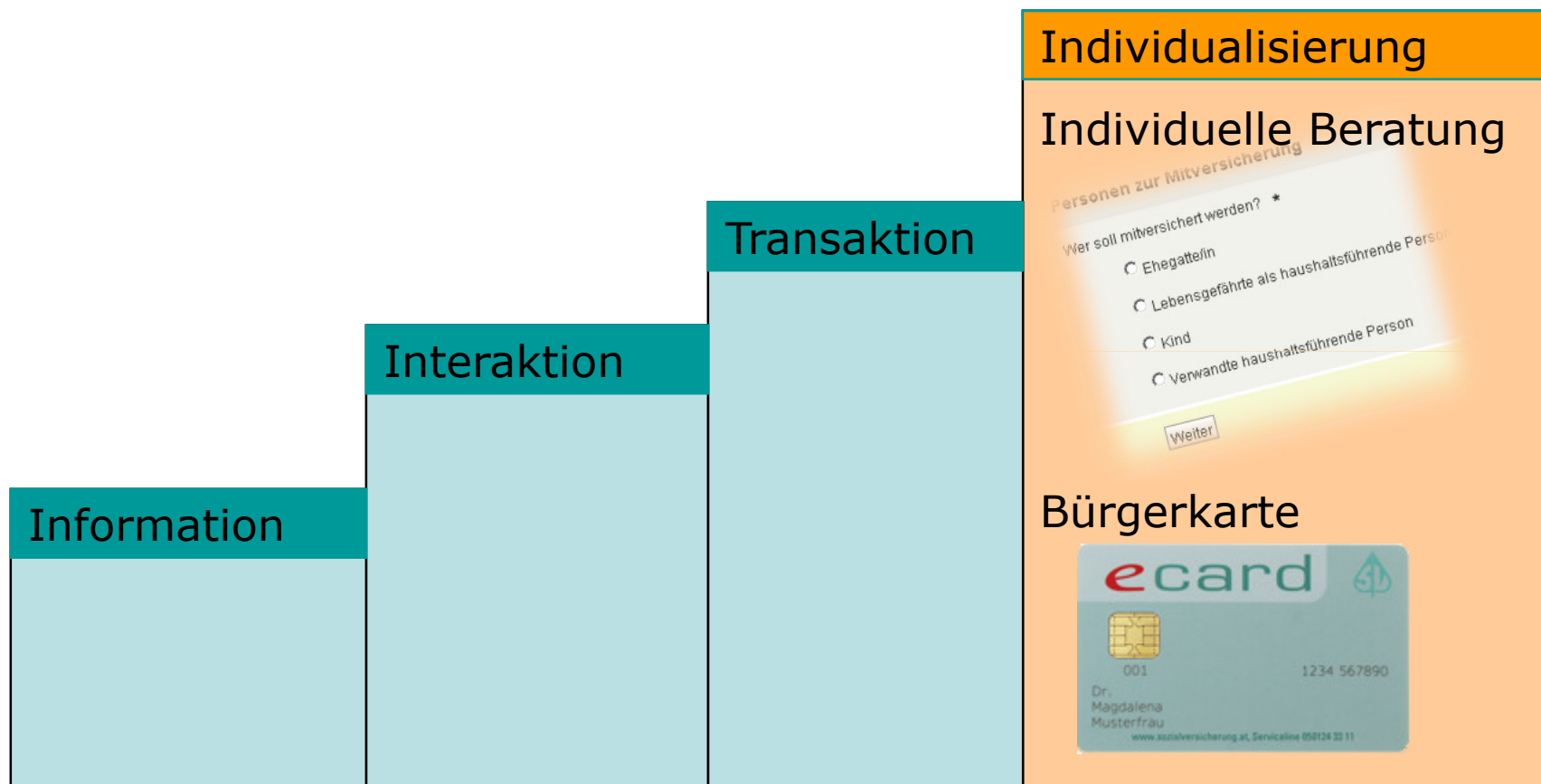
ePayment

**interne
Bearbeitung**

Zustellung



Information



- ④ Basierend auf dem Framework 3i-expert
- ④ Zentrale Betreuung und Verwaltung
- ④ Themenabhängige Erstellung
- ④ Einsatz auf www.sozialversicherung.at und „regionalisiert“ auf den Websites der Sozialversicherungsträger

- ⊙ E-card Bürgerkarte
- ⊙ Kostenerstattung
- ⊙ Mitversicherung von Angehörigen
- ⊙ Rezeptgebührenbefreiung, -obergrenze
- ⊙ Selbstversicherung für Studenten und geringfügig Beschäftigte
- ⊙ Ernährung, Übergewicht, Diabetesrisiko
- ⊙ Pflegegeld
- ⊙ Zwischenstaatliches Sozialversicherungsrecht und Kontakte für Österreich Besucher (34-sprachig)

- ① Anspruchsberechtigung eines ausländischen minderjährigen Adoptivkindes bei der Salzburger Gebietskrankenkasse

Wer kann beitragsfrei mitversicherter Angehöriger sein?

Als Angehörige in diesem Sinne gelten:

1. Ehegatten

Der SGKK ist eine Heiratsurkunde vorzulegen

- o wenn sie sich aktuell der **Erziehung** des/r im gemeinsamen Haushalt lebenden Kindes/r (auch Wahl-, Stief- und Pflegekinder oder Enkel) widmen. Hierfür ist die **Hausgemeinschaft** mit dem Kind **ausreichend**, auch wenn daneben eine Beschäftigung ausgeübt wird.
- o wenn sie sich in der Vergangenheit **mindestens 4 Jahre hindurch** der **Erziehung** eines oder mehrerer **im gemeinsamen Haushalt lebenden Kinder** gewidmet haben.
Hierfür war die Hausgemeinschaft mit dem Kind ausreichend, auch wenn daneben eine Beschäftigung ausgeübt wurde.

2. Kinder

Alle nachstehend angeführten Kinder sind von der Geburt an **bis zur Vollendung des 18. Lebensjahres** beitragsfrei mitversichert:


- o eheliche Kinder
Abgabe Geburtsbestätigung bzw. Vorlage Geburtsurkunde
- o uneheliche Kinder
Vorlage Vaterschaftsnachweis von männlichen Versicherten
- o legitimierte Kinder
Abgabe Geburtsbestätigung bzw. Vorlage Geburtsurkunde
- o Wahlkinder
Vorlage Adoptionserklärung

Online Ratgeber: - Mitversicherung - - Mozilla Firefox

Datei Bearbeiten Ansicht Chronik Lesezeichen Extras Hilfe

http://www.sozialversicherung.at/expert/enb.cgi?SHOWMODE=1&WIZARD=5-MITVERSICHERUNG&TRAEGER=SGKK&BEREICH=SV

P.S.K. www.sparkasse.at - L... ING DiBa Direktbank A... Volksbank Internet-Ba... esv-int esv-infra Webagentur, Content... 3 Monats Euribor Zins... webcams-schladming http://www.grg23vbs...



Online Ratgeber

Mitversicherung

Der Personenkreis der anspruchsberechtigten Angehörigen umfasst beinahe alle nicht versicherten Personen, die mit dem Versicherten im Familienverband wohnen. Ein Anspruch auf Leistungen der Krankenversicherung besteht allerdings nur wenn bestimmte Voraussetzungen vorliegen. Prüfen Sie hier interaktiv und unkompliziert ob die Voraussetzungen für eine Mitversicherung vorliegen.

Weiter

Fertig



Mitversicherung

Salzburger Gebietskrankenkasse

Engelbert-Weiß-Weg 10
5020 Salzburg

Ihre Angaben

Bestehende Mitversicherung: Nein

Österreichische Staatsbürgerschaft: Nein

Personen zur Mitversicherung: Kind

Alter des Kindes unter 18: Ja

Kinder: Adoptivkind

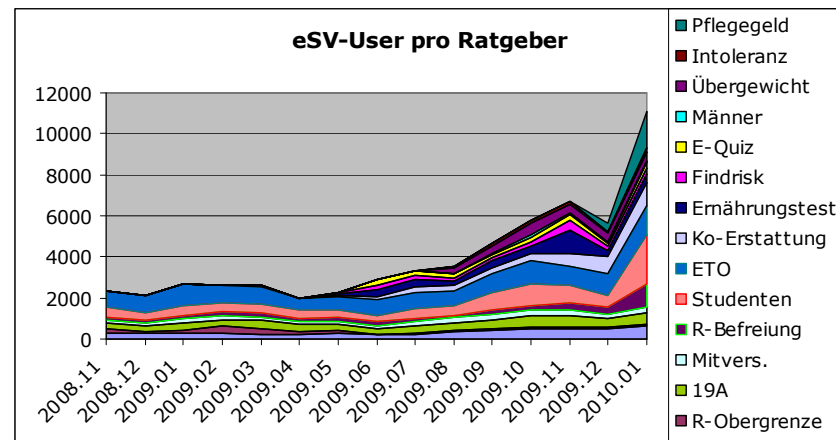
Hauptwohnsitz der Kinder in Österreich: Ja

Zusammenfassende Information

- Die Voraussetzungen für die Mitversicherung liegen vor. Wir ersuchen Sie, einen Antrag auszufüllen und mit den nachfolgenden Unterlagen an 0662/8889-1111 zu faxen oder in Kopie an folgende Adresse zu senden:
Salzburger Gebietskrankenkasse
Engelbert-Weiß-Weg 10
5020 Salzburg
Folgende Unterlagen müssen vorgelegt werden:
 - Komplette ausgefülltes Antragsformular
 - Meldezettel oder Auszug aus dem ZMR (Zentrales Melderegister)
 - Adoptionsurkunde
 - Dauer der Mitversicherung: Bis zur Vollendung des 18. Lebensjahres
 - Kosten der Mitversicherung: Beitragsfrei

- ④ Themen werden von den Sozialversicherungsträgern oder vom Competence Center vorgeschlagen
- ④ Rollen in Erstellung und Betrieb:
 - Information Engineer
 - System Engineer
 - Redakteur
 - Herausgeber

- ① 15 Ratgeber online
- ① 11.000 Benutzer im Jänner 2010
- ROI: 5 Minuten pro Auskunft....
- 917 Stunden...
- 6 Vollzeitmitarbeiter = € 420.000.- p.a.



- ⊕ Hauptverband der Sozialversicherungen:
e-Card, Sozialversicherungsrecht, Ernährung (15)
- ⊕ Wirtschaftskammer Österreich:
e-Rechnungen, Kinderbetreuungsgeld
- ⊕ Bundesministerium für Finanzen:
Finanzonline (11)
- ⊕ Bundesministerium für Arbeit, Soziales und Konsumentenschutz:
Behindertenpass
- ⊕ Land Niederösterreich:
Staatsbürgerschaft, Asylwerber Grundversorgung (8, 19 Sprachen)
- ⊕ Land Wien:
Staatsbürgerschaft (6 Sprachen)
- ⊕ Standesamtsverband Mödling:
Ehedokumente, Beglaubigungen ausländischer Urkunden

- ⊙ Rechtsthemen sind (zu) komplex
- ⊙ Inhaltliche Und-/oder-Verknüpfungen
- ⊙ Rechts-Anwendbarkeit oftmals unklar
- ⊙ Portale zu unübersichtlich

- ⊙ Dialog und Expertenwissen gefragt
- ⊙ Persönliche Auskunft gewünscht



E GOV | Österreichisches
E-Government
Gütesiegel

“it's a journey, not a destination”

Christian Schuller
Hauptverband der österreichischen Sozialversicherungsträger
eSV Competence Center
Kundmanngasse 21
A-1030 Wien

Tel: +43 50124 33149
e-Mail: esv.cc@hvb.sozvers.at
www.sozialversicherung.at